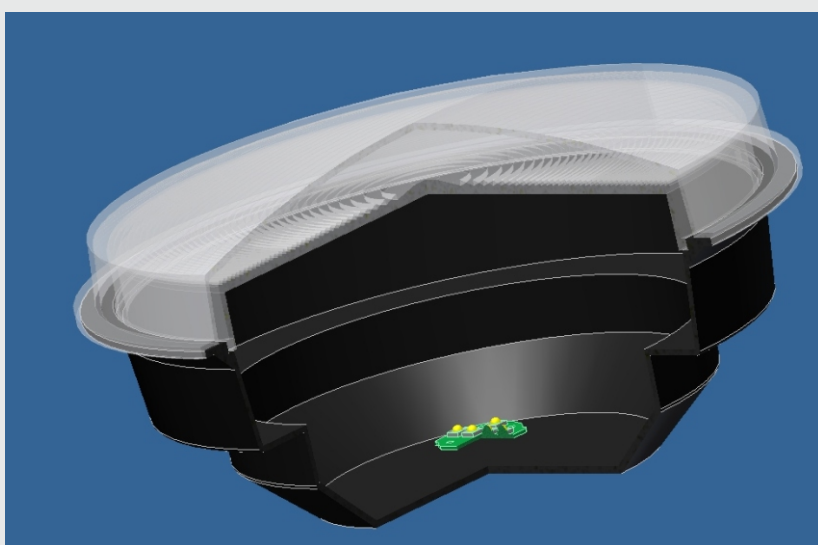


LANTERNA SVETLOSNOG SIGNALA

MODELI:

LNT-210x/ LSD-210x

LNT-300x/ LSD-300x



Lanterna svetlosnog signala (eng. signal head) je izvršna komponenta sistema svetlosne signalizacije namenjena njegovoj neposrednoj komunikaciji sa učesnicima u saobraćaju. LED svetlosni izvori, opšte prihvaćeni kao standardno rešenje savremene lanterne, obezbeđuju joj visoku energetska efikasnost (tri centralno pozicionirane LED diode), funkcionalni kvalitet, veliku trajnost, bezbednost i pouzdanost instalacije. Elcom LED lanternu karakteriše i "inteligencija", što znači da je ona sposobna da se automatski prilagođava promenljivim svetlosnim uslovima okruženja kako bi neprekidno održala visoku efikasnost i funkcionalnost.

Karakteristike Elcom LED lanterne (opojie) koje je trenutno čine jedinstvenom na tržištu su:

- automatska kontrola intenziteta emitovane svetlosti, zahvaljujući ugrađenom foto senzoru i funkciji dimovanja LED izvora,
- komunikaciono upravljanje i kontrola ispravnosti svakog od svetlosnih izvora,
- mogućnost energetskog napajanja svih lanterni na raskrsnici preko iste dve žile kabla (uz još četiri komunikacione žile, znači da šest žila u potpunosti povezuje celu instalaciju),
- otklonjena mogućnosti realnog fantomskog efekta jer je sva optika lanterne bezbojna,
- mogućnost solarnog i baterijskog napajanja, kao i bežičnog upravljanja,
- energetsko napajanje u rasponu 40-230 VAC, 0-100 Hz (AC/DC).

Osim kompletne lanterne (LNT), komercijalno je kao samostalan proizvod raspoloživ i "uložak lanterne"/ "insert" – elektronski i optički sklop koji čini svetlosni davač lanterne (LSD). Uložak je u potpunosti kompatibilna sa komercijalno raspoloživim standardnim kućistima, tako da je kod već instalisane opreme moguća jednostavna zamena klasičnog rasvetnog tela lanterne Elcom LSD (LED) davačem.



LANTERNA SVETLOSNOG SIGNALA

TEHNIČKE KARAKTERISTIKE

KUĆIŠTE

- Materijal: polikarbonat, UV zaštićen, crne boje (RAL9005),
- Optika: polikarbonatski difuzor Ø 210 mm (Ø 300 mm),
- Dimenzije segmenta:
265 x 270 x 150 mm/ 360 x 370 x 150 mm,
- Dimenzije lanterne sa montažnim priborom:
 - single 265 x 490 x 200 mm/ 360 x 590 x 200 mm,
 - dvostruka 265 x 760 x 200 mm/ 360 x 960 x 200 mm,
 - trostruka 265 x 1030 x 200 mm/ 360 x 1330 x 200 mm,
- Otpornost na udar: IR 3,
- Klasa mehaničke zaštite: P55 (class IV norm EN 12368),

OPTIKA

- Intenzitet svetla: >200 cd (>400 cd) upravljiv,
- Nivo intenziteta osvetljaja (Performance level)
2/1, 3/1 (Ø 210 mm),
3/1, 3/2 (Ø 300 mm),
- Nivo raspodele osvetljaja: Type W (Ø 210 mm),
(Performance level) Type N (Ø 300 mm),
A2/1, A3/1 (Ø 210 mm),
A3/1, B3/2 (Ø 300 mm),
- Ravnomernost osvetljaja sočiva: $L_{min}: L_{max} > 1:1.5$,
- Maksimalan "fantom" efekat: Class 3,
- Boja svetlosti prema CIE (sertifikovani uzorak):
 - crveno: PS (X=0.685, Y=0.301),
 - žuto: PS (X=0.563, Y=0.425),
 - zeleno: PS (X=0.056, Y=0.609),(zadovoljen zahtev standarda EN 12368),
- Otpornost na udar: IR 3,

ELEKTRIČNE KARAKTERISTIKE

- Napon: 40-230 VAC (+20%, -15%), 0-100 Hz (± 5%),
- Potrošnja: 8 W,
- Izolacija: Klasa 2,

TEMPERATURNI OPSEG

- Od -40° do +60° C Klasa T3 min. temp.
Klasa T1 maks.temp.(EN 12368),

SERTIFIKACIJA

- LED signalna lanterna sertifikovana je prema evropskom standardu EN 12368,

OPCIONO

- Komunikaciono povezivanje, automatska kontrola intenziteta svetlosti, solarno napajanje.

